



## Arche Hotel Wrocław

Stylowy i wygodny hotel w bezpośrednim sąsiedztwie Portu Lotniczego Wrocław. Obiekt dysponuje 117 komfortowymi pokojami, w tym apartamentem o pow. 57 m<sup>2</sup> na 7 piętrze. Wnętrza nawiązują do motywu podróży i łączą tradycję z nowoczesnością. W hotelowym lobby jest biblioteczka, stary piec kaflowy, restauracja z barem oraz sklepik podróżnika. Do dyspozycji Gości jest również sauna i siłownia (24h). Hotel jest z pewnością ciekawym przystankiem i idealnym miejscem pobytu sleep&fly we Wrocławiu.

## Arche Hotel Wrocław

The stylish and comfortable hotel in the neighbourhood of Wrocław Airport. The facility has 117 rooms, including the 57 m<sup>2</sup> apartment on the 7th floor. The interior refers to the travel theme and combine tradition with modernity pleasantly. There is a small library, old tiled stove, restaurant with bar and traveller's shop in the hotel lobby. There is sauna and gym (24h) as well. The hotel is greatly interesting stop and perfect place for sleep&fly stays in Wrocław.

## Konferencje

Organizatorom spotkań oddajemy do dyspozycji 250 m<sup>2</sup> powierzchni konferencyjnej, zlokalizowaną na 1 piętrze hotelu, z naturalnym światłem i wyposażoną w niezbędny sprzęt AV. Uzupełnieniem jest funkcjonalne foyer, idealne na zorganizowanie przerwy kawowej, lunchu czy koktajlu. Wszystkie sale konferencyjne można zaaranżować na organizację eleganckiego bankietu, konferencji lub warsztatów.

## Conferences

For all meeting organizers, we provide 250 m<sup>2</sup> of conference area, located on 1st floor, with daylight and equipped with the advanced AV systems. Spacious foyer is a perfect place to served coffee break, lunch or cocktail.

## Restauracja Nomada

Casualowa restauracja z barem, serwująca dania kuchni międzynarodowej oraz polskie przeboje, w nowoczesnym, lekkim i smacznym wydaniu. Swobodna atmosfera restauracji i baru zapraszają na pożywny lunch w ciągu dnia, spontaniczny wypad na aromatyczną kawę z deserem czy długą kolację z dobrym winem w towarzystwie przyjaciół.

## Nomada restaurant

Casual restaurant and bar, serves international cuisine and Polish popular dishes, in a moder and tasty way. Cozy atmosphere in the restaurant invites you to try delicious lunch, to drop by for a spontaneous coffee break or meet with friends for a dinner with wine.



## Lokalizacja

Arche Hotel Wrocław jest kolejną inwestycją grupy Arche S.A i pierwszym wrocławskim hotelem w kolekcji spółki. Do dyspozycji Gości oddajemy stylowy obiekt, zlokalizowany w bezpośrednim sąsiedztwie Portu Lotniczego Wrocław (900 m). Centrum miasta znajduje się w odległości 10 km i jest bardzo wygodnie skomunikowane z lokalizacją hotelu. Niewątpliwym atutem jest również łatwa i wygodna dostępność hotelu dla podróżujących autostradą A8.

## Location

Arche Hotel Wrocław is a new investment of the Arche S.A. and the first hotel in Wrocław which join to the company's collection. The stylish hotel is located next to Wrocław Airport (900m). The city center is situated 10 km away from hotel but comfortably connected to the hotel location. In addition hotel has an easy and convenient access to highway A8.

**ARCHE HOTEL WROCŁAW**, ul. Graniczna 183, 54-530 Wrocław, tel. 71 306 75 70, [www.archehotelwroclaw.pl](http://www.archehotelwroclaw.pl)  
**BIURO SPRZEDAŻY LOKALI INWESTYCYJNYCH**, tel. 22 319 80 85, kom. 500 068 069, e-mail: [condo@arche.pl](mailto:condo@arche.pl)



Arche S.A., 02-801 Warszawa, ul. Puławska 361, Sąd Rejonowy dla m. st. Warszawy XIII Wydział Gospodarczy Krajowego Rejestru Sądowego KRS 0000831001, NIP 821-16-39-335, BDO 000078804, Kapitał zakładowy 3 001 500 zł.



Łączymy sprzeczności...







117 pokoi | rooms  
 250 miejsc noclegowych | accommodation places  
 3 sale konferencyjne | conference rooms  
 Pokój fitness | Fitness room  
 Sauna | Sauna  
 Restauracja i Bar | Bar and Restaurant  
 W pobliżu lotniska | Near the airport

[www.archehotelwroclaw.pl](http://www.archehotelwroclaw.pl)



## Zestawienie sal konferencyjnych | Conference rooms profile

SALE KONFERENCYJNE   CONFERENCE ROOMS	m <sup>2</sup>				
BOSFOR	88	70	40	32	40
ORMUZ	74	60	42	29	36
SUEZ	95	80	55	38	42
BOSFOR + ORMUZ + SUEZ	250	190	140	-	120
BOSFOR + ORMUZ	155	130	50	-	70
ORMUZ + SUEZ	170	140	90	-	75
FOYER	71				
FOYER + HALL	124				

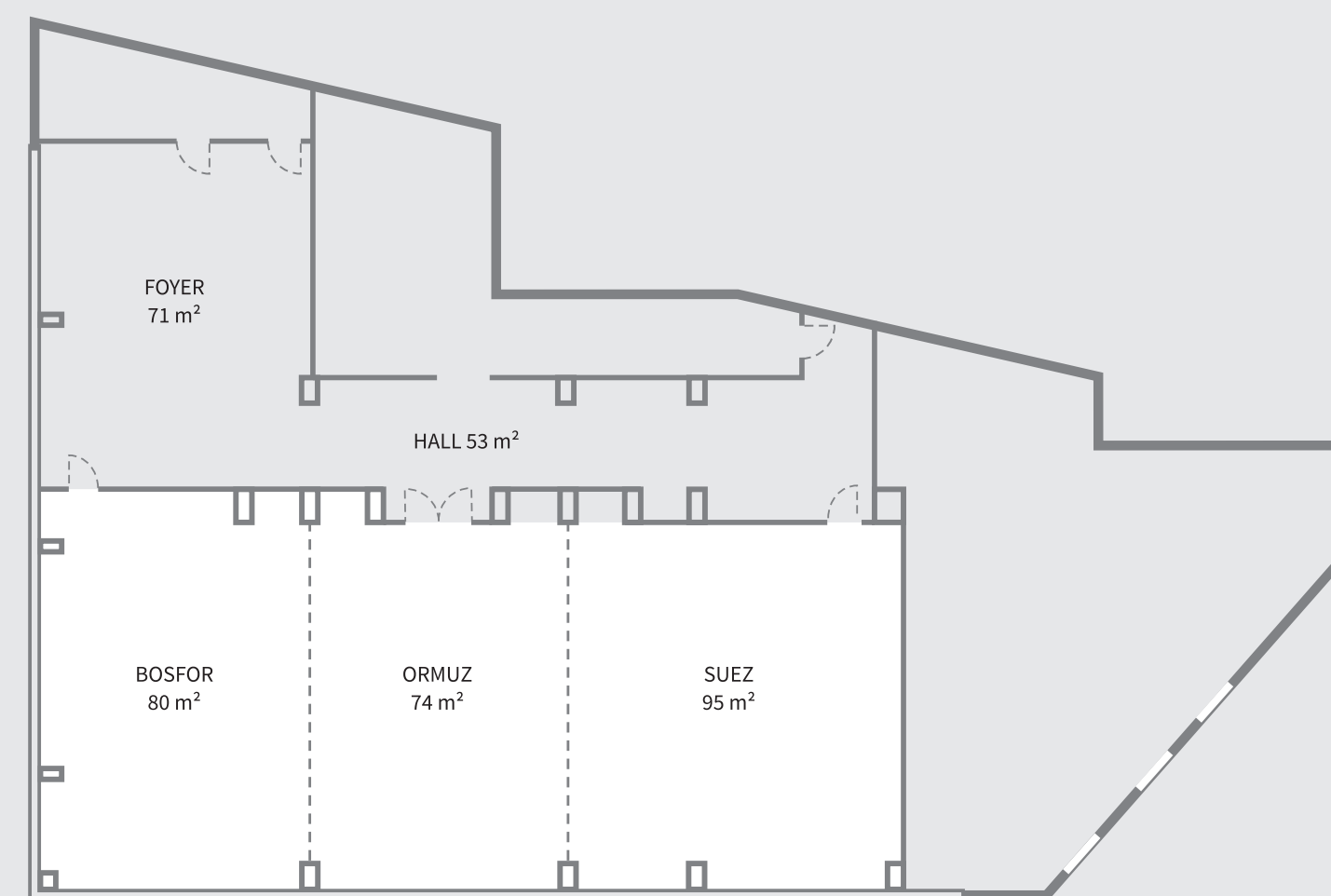
## SALE BALOWE | BALLROOMS

BOSFOR + ORMUZ + SUEZ	250	190	140	120
-----------------------	-----	-----	-----	-----

## Sala Balowa | The Ballroom

Powierzchnia	250 m <sup>2</sup>	Surface	700 m <sup>2</sup>
Wysokość	3,31 m	Height	5,2 m
Rozmiar drzwi	7 m x 4 m	Door size	7 m x 4 m
Wbudowany AV	system nagłośnieniowy, ekran i projektory, indywidualne oświetlenie sali	Built - in AV	sound system, screens and projectors, individually controlled lighting

## Plan sal konferencyjnych | Conference rooms layout



## Sale konferencyjne | Conference rooms

Sale konferencyjne	3 sale konferencyjne o powierzchni od 74 m <sup>2</sup> do 250 m <sup>2</sup>	Conference rooms	3 conference rooms from 74 m <sup>2</sup> to 250 m <sup>2</sup>
Wysokość	3,31 m	Height	3,20 - 5,20 m
Foyer	120 m <sup>2</sup>	Foyer	120 m <sup>2</sup>
Klimatyzacja	tak	Air Conditioning	yes
Światło dzienne	tak	Daylight	yes
Komunikacja	LAN, Wi-Fi, możliwość dedykowanego połączenia internetowego	Communication	LAN, Wi-Fi, dedicated Internet connection on request
Wbudowany AV	nagłośnienie, ekrany, projektory, indywidualne sterowanie oświetleniem	Built - in AV	sound system, screens and projectors, individually controlled lighting
Szatnia	tak	Store & Cloakroom	yes
Sprzęt	krzesła, stoły, scena, parkiet, mównice - możliwość dowolnego zaaranżowania	Equipment	chairs, tables, wooden parquet floor, platform - wide range of arrangements
Sprzęt AV	hotel może zapewnić dowolne rozwiązania audiowizualne zgodne ze specyfikacją klienta	AV Equipment	the hotel can provide any audiovisual solution in accordance with Customer's specification

## Centrum konferencyjne

Centrum konferencyjne składa się z 3 sal: sali BOSFOR o pow. 80 m<sup>2</sup>, sali ORMUZ o pow. 74 m<sup>2</sup> oraz sali SUEZ o pow. 95 m<sup>2</sup>, które po połączeniu tworzą przestrzeń konferencyjno - bankietową o łącznej powierzchni ok. 250 m<sup>2</sup>. Klimatyzowane sale wyposażone są w sprzęt AV najwyższej jakości i mają dostęp do światła dziennego. W ofercie konferencyjnej goście znajdują ciekawą listę przerw kawowych i lunchy, podawanych na foyer konferencyjnym. Hotel oferuje również możliwość organizacji bankietów, koktajli, wesel i przyjęć okolicznościowych. Na każdym etapie planowania wydarzenia, gościom towarzyszy nasza profesjonalna obsługa.

## Conference Center

The conference center consists of 3 rooms: the BOSFOR room with an area of 80 m<sup>2</sup>, ORMUZ room with the area of 74 m<sup>2</sup> and the SUEZ room with the area of 95 m<sup>2</sup>, together, create a conference and banquet space with a total area of over 250 m<sup>2</sup>. Air-conditioned conference rooms are equipped with the advanced AV systems and have access to daylight. In the conference offer, guests will find an interesting list of coffee breaks and lunches served in the conference foyer. Hotel also offers the possibility of organizing banquets, cocktail parties, weddings and special events. Our professional service assist the meeting organizers from the beginning to the end.